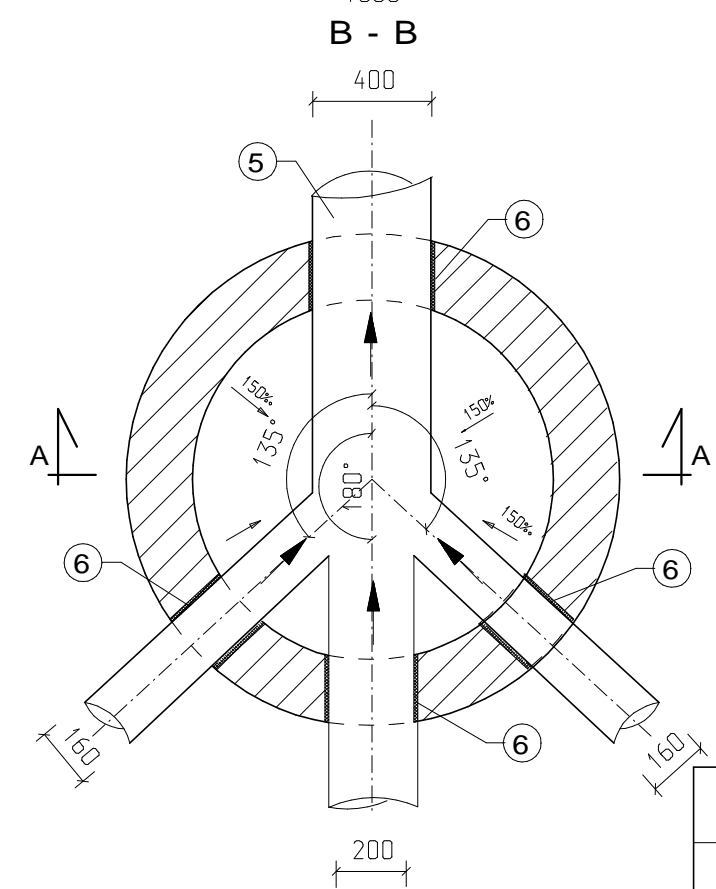
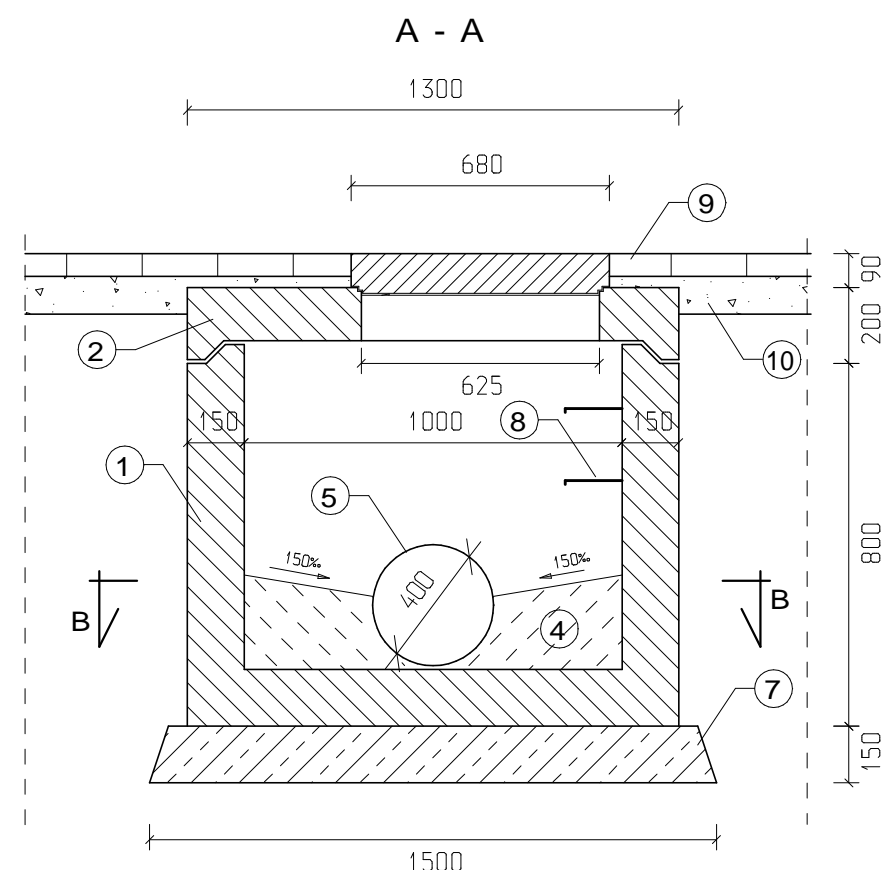


- ① - podstawa studni DN 1000/1050
- ② - płyta pokrywowa studni DN 1000/625
- ③- płyta pokrywowa betonowa w klasie A DY425
- ④ - kłosa z betonu
- ⑤ - połączenie szczelne z kanałem zewnętrznym z PVC D400mm
- ⑥ - połączenie szczelne z kanałem zewnętrznym z PVC D160mm
- ⑦- warstwa betonu C_{12/15} gr. 15cm
- ⑧ - stopnie złączowe
- ⑨ - betonowa kostka brukowa gr. 6cm
- ⑩ - podsypka piaskowa gr. 5-10cm



Pracownia	USŁUGI PROJEKTOWE i NADZORU Andrzej Mrugała 63-600 Kępno, Osiedle Kopa 2/10	
Temat	Przebudowa chodników i przebudowa nawierzchni w ciągu drogi powiatowej nr 4704E	
Inwestor	Powiat Wieruszowski 98-400 Wieruszów, Rynek 1-7	Projekt Budowlany
Rys. nr 4.2	Odwodnienie - studnia D=1000	Skala 1:20
Projektował	Daniel Mrugała	